



GARMAT® GARAGENMATTE

Bedienungsanleitung Garantiekarte

www.garmat.at

GARMAT® an Innovation of



1



Vor Gebrauch Bedienungsanleitung und Sicherheitshinweise lesen und beachten.

Inhaltsverzeichnis

A.	Sicherheitshinweise.....	3
B.	Produktbeschreibung.....	5
C.	Lieferumfang	7
D.	Bestimmungsgemäße Verwendung	7
E.	Technische Daten:	8
F.	Montage.....	8
G.	Reinigung	12
H.	Häufig gestellte Fragen.....	12
I.	Demontage.....	13

A. Sicherheitshinweise



ACHTUNG!

Bei der Verwendung der Garagenmatten müssen einige Sicherheitsvorkehrungen eingehalten werden, um Verletzungen und Schäden zu verhindern. Lesen Sie diese Bedienungsanleitung/Sicherheitshinweise deshalb sorgfältig durch.

Bewahren Sie diese gut auf, damit Ihnen die Informationen jederzeit zur Verfügung stehen. Falls Sie das Produkt an andere Personen übergeben sollten, händigen Sie diese Bedienungsanleitung/Sicherheitshinweise bitte mit aus.

Wir übernehmen keine Haftung für Unfälle oder Schäden, die durch Nichtbeachtung dieser Anleitung und den Sicherheitshinweisen entstehen.

- Vor dem Zusammenbau müssen alle Montageteile mindestens 2 Stunden in der Garage (ausgepackt) lagern, um die Umgebungstemperatur anzunehmen.

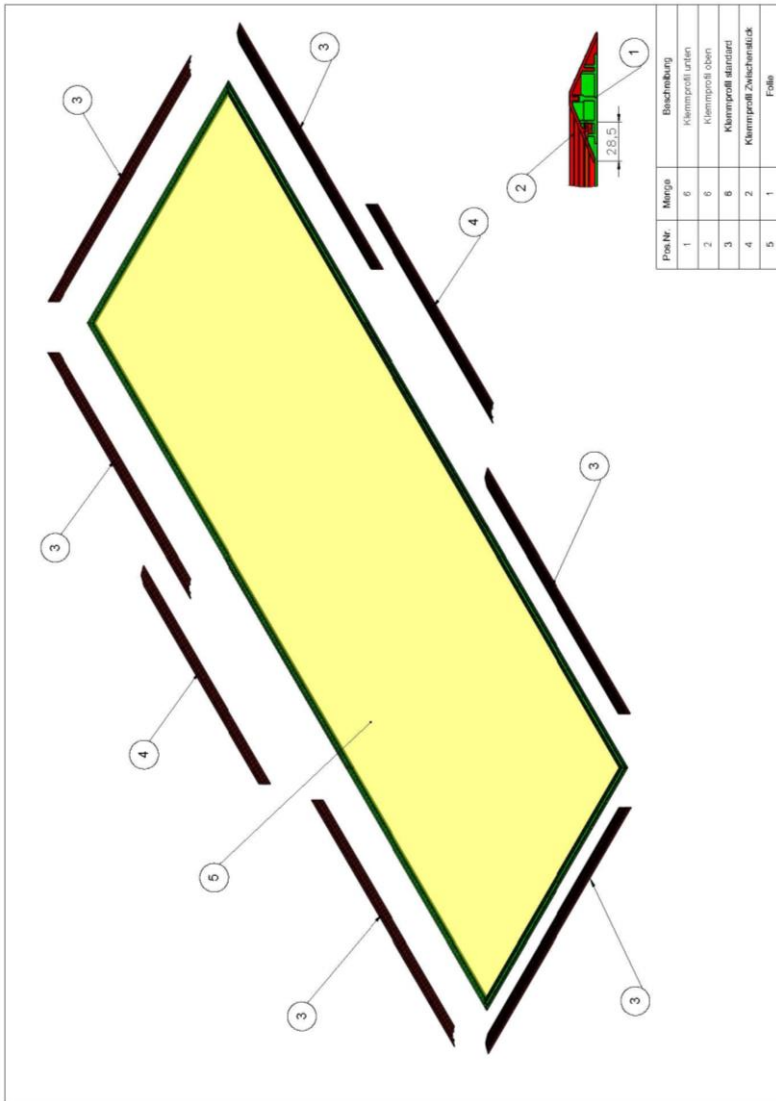
- Verlegen Sie die Garagenmatte nur auf einem absolut ebenen, trockenen, sauberen und rutschhemmenden Untergrund
- Verlegen Sie die Matte immer mit der Strukturoberfläche nach oben.
- Fahren Sie niemals mit einer Geschwindigkeit von mehr als 2 km/h auf die Garagenmatte.
- Die Garagenmatte ist nicht für die Verwendung mit Schneeketten und Spike Reifen geeignet.
- Lenken Sie niemals am Stand. Die Garagenmatte kann aus dem Klemmprofil gerissen werden.
- Vermeiden Sie ruckartiges Beschleunigen und Bremsen.
- Verwenden Sie bei der Montage der Garagenmatte Handschuhe, um Verletzungen durch scharfe Kanten zu vermeiden
- Reinigen Sie die Garagenmatte regelmäßig. Übermäßige Verschmutzung und Wasser kann zur Beschädigung bzw. zum Überlaufen führen.
- Halten Sie scharfe Gegenstände von der Garagenmatte fern.

- Beachten Sie, dass bei Schnee und Eis die Matte rutschig sein kann.
- Stellen Sie sicher, dass Sie eventuelle Feuchtigkeit zwischen dem Untergrund und der Garagenmatte entfernen, um Beschädigung des Untergrundes zu vermeiden.
- Jegliche Veränderung, Zusätze oder Entfernungen am Produkt können die persönliche Sicherheit gefährden und lassen die Herstellergarantie verfallen.
- Falls sich Profile lösen oder die Matte sich aus der Verklebung löst, kontaktieren Sie umgehend Ihren Fachhändler und nehmen vor weiterer Benutzung Abstand.
- Bei Montagefehler durch den Kunden erlischt die Herstellergarantie.

B. Produktbeschreibung

1. Klemmprofil unten (Aluminium)
2. Klemmprofil oben (Aluminium)
3. Zwischenklemmprofil unten (Aluminium)
4. Zwischenklemmprofil oben (Aluminium)
5. Matte (PVC)

(siehe Skizze1)



(Skizze 1)

C. Lieferumfang

- 6 St. Klemmprofile unten (225cm)
- 6 St. Klemmprofile oben (225cm)
- 2 St. Zwischenklemmprofil unten
- 2 St. Zwischenklemmprofil oben
- 1 St. Matte
- 4 St. Eckschutzwinkel

D. Bestimmungsgemäße Verwendung

Beachten Sie bitte die gesetzlichen Bestimmungen und Bauvorschriften, die örtlich unterschiedlich sein können.

Die Garagenmatte dient dem Aufsammeln von geringen Mengen Wasser, Schnee und Schmutz. Entfernen Sie Wasser, Schnee, Schmutz und gegebenenfalls andere Gegenstände umgehend. Bei Nichtbeachtung kann dies zu einem Überlaufen bzw. zu einer Beschädigung führen. Beachten Sie bei der Entsorgung des verschmutzten Wassers die gesetzlichen Bestimmungen.

Parken Sie Ihr Fahrzeug immer zentriert auf der Matte und stellen Sie sicher, dass das Fahrzeug nicht über die Garagenmatte ragt.

E. Technische Daten:

Max. Wasserstand: 5 mm
Max. Fahrzeuggewicht: 2500 kg

Bei Wärme dehnt sich die Matte aus und es kann dadurch zu einer Faltenbildung kommen. Die Falten verschwinden bei niedrigeren Temperaturen wieder vollständig.

F. Montage

1. Überprüfen Sie, ob der Lieferumfang vollständig ist.
2. Stellen Sie sicher, dass der Untergrund absolut eben, trocken, sauber und rutschhemmend ist.
3. Rollen Sie die Matte mit der Strukturoberfläche nach oben aus und positionieren Sie die Matte an die endgültige Position.
4. Demontieren Sie das „Klemmprofil oben“ vom „Klemmprofil unten“. Legen Sie dazu das Klemmprofil auf einen ebenen Untergrund und schieben Sie die Profile auseinander. (Abb. 1,2)



Abb. 1



Abb. 2

5. Positionieren Sie ein „Klemmprofil unten“ (225cm) laut Foto auf der Stirnseite (Breitseite) der Matte (Abb. 3). Falls die Matte beim Aufbau vom Klemmprofil unten wegrutscht, empfehlen wir die Matte alle 80 cm mit einem Klebeband am Klemmprofil unten zu fixieren und danach das Klemmprofil oben mit dem Gummihammer zu montieren.



Abb. 3

6. Positionieren Sie das „Klemmprofil oben“ (225 cm) laut Foto auf das „Klemmprofil unten“ und stellen Sie sicher, dass die Matte bis zum vorgesehenen Anschlag reicht. (Abb. 4)



Abb. 4

7. Schlagen Sie kräftig mit einem Gummihammer das „Klemmprofil oben“ mit dem „Klemmprofil unten“ zusammen. (Abb. 5, 6)



Abb. 5



Abb. 6

8. Montieren Sie die 2. Stirnseite (Breitseite), danach die Längsseiten und abschließend die Mittelteile.



Abb. 7

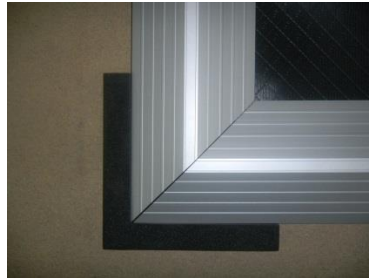


Abb. 8

ACHTUNG: Die gelieferten Zwischenklemmprofile werden mittig an den Längsseiten montiert. Eine beidseitig kleine Fuge beim Mittelteil ist gewollt und dient zum Ausgleich der verschiedenen Längenausdehnungen beider Materialien.

9. Einbau Mittelteil



Abb.9

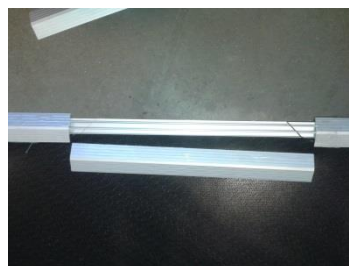


Abb.10

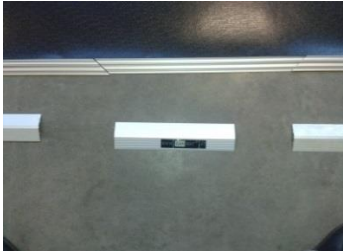


Abb.11

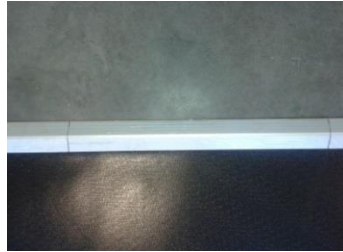


Abb.12

G. Reinigung

Wir empfehlen die Reinigung mit einem handelsüblichen Nasssauger.

H. Häufig gestellte Fragen

Frage: Warum entstehen an warmen Tagen leichte Wellen?

Das verwendete Material dehnt sich bei Wärme wenige Millimeter aus, dadurch können leichte Wellen entstehen. Diese Wellen verschwinden, sobald die Temperatur sinkt.

I. Demontage

Wenn Sie die GARMAT gelegentlich entfernen möchten, weil die Garage anderswertig benützt wird (Werkstatt, Party, ...), befolgen Sie bitte die Montageschritte 1 – 5. Verwenden Sie bei der Demontage der Garagenmatte Handschuhe, um Verletzungen durch scharfe Kanten zu vermeiden.

Wir empfehlen wenn möglich, die GARMAT ganzjährig zu verwenden, um auch das ablaufende Regenwasser und etwaige Ölverluste aufzusammeln.

1. Heben Sie die Matte an der Stirnseite (Breitseite) ca. 50 cm hoch, damit sich das obere Klemmprofil des Mittelteils abhebt. Wiederholen Sie den Vorgang an der gegenüberliegenden Seite und ziehen Sie dann den gelösten Mittelteil seitlich weg.
2. Nehmen Sie 2 Beißzangen oder Eisenrohre oder dergleichen, umwickeln diese mit einem Tuch, damit die Aluprofile nicht beschädigt werden und stecken das Werkzeug in die Hohlräume links und rechts neben dem Mittelsteg des Profils (Abb. 13).



Abb.13

3. Stellen sie sich mit einem Bein auf eine Zange und ziehen mit der 2. Zange das Klemmprofil oben langsam kräftig hoch (Abb. 14).



Abb.14

4. Nehmen Sie das Klemmprofil oben und ziehen es vom Klemmprofil unten ab, indem Sie wiederum das Klemmprofil unten mit einem Bein auf den Boden drücken und das Klemmprofil oben anheben, bis es sich vollständig vom Klemmprofil unten löst (Abb. 15 ,16)



Abb.15



Abb.16

5. Legen sie die Klemmprofile auf den Boden und schieben Sie diese vorsichtig zusammen (Abb. 17, 18).

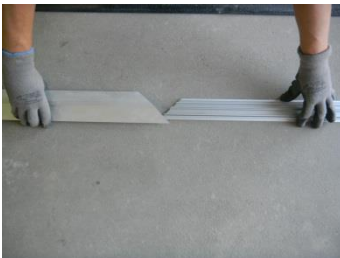


Abb.17



Abb.18



WIR WÜNSCHEN IHNEN VIELE FREUDE MIT
IHRER IMMER TROCKENEN GARAGE – IHR
GARMAT® TEAM